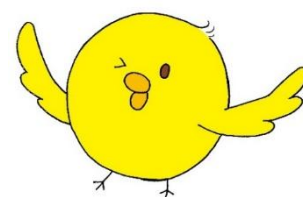
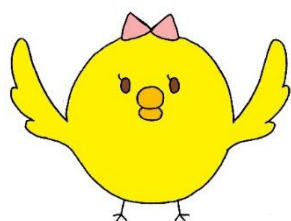


# 企業主導型保育園 キッズピーパル



(重要事項説明書)



## 【施設名】

企業主導型保育園 キッズピーパル

## 【保育理念】

園児によりそい、保護者によりそう。ともに成長する園に。

- ・安心、安全な保育環境のもと、保育者が園児一人ひとりによりそい、健やかな成長を見守ります。
- ・日々、一生懸命お仕事をされているお父さん、お母さんを応援し、子育てがしやすい環境作りを目指します。

## 【保育方針】

- ◇ 園児一人ひとりを大切にし、愛情いっぱいの保育を行う。
- ◇ 各ご家庭との連携を密にはかり、保護者と一緒にお子様の発達の支援、見守りを行う。
- ◇ 地元産の有機米などをたくさん食べて、健康な身体の基礎を形成できるようにする。
- ◇ 年齢や発達段階に応じた遊びをみんなで楽しむ。季節を感じられる遊びを通して感受性を豊かにする。

## 【保育目標】

- ・いっぱい愛され笑顔な子
- ・いっぱい遊んで元気な子
- ・いっぱい食べて健康な子

## 【保育の特色】

一人ひとりを大事にする保育

## 【定員】

30名【従業員(企業)枠 16名・地域枠 14名】

内訳:0歳児クラス 10名

1歳児クラス 10名

2歳児クラス 10名

## 【保育の概要】

### ◇ 通常保育

対象年齢： 0 歳児(生後 2 ヶ月)から 2 歳児

保 育 日： 月曜日から土曜日

保育時間： 7:30～18:30 (11 時間)

### ◇ 延長保育

18:30～19:00 (30 分) ※ご利用の際は延長料金が発生いたします。

### ◇ 一時預かり保育

対象年齢： 0 歳児(生後 2 ヶ月)から未就学児まで

保 育 日： 月曜日から金曜日

保育時間： 一日の場合 9:00～17:00 (8 時間以内)

半日の場合 午前枠・・・ 9:00～13:00(4 時間以内)

午後枠・・・13:00～17:00(4 時間以内)

※定員に空きがある場合のみ実施いたします。

### ◇ 休園日

日曜日、祝祭日、年末年始(12/29～1/3)

### ◇ 年間行事(主な行事) ※一部、過去事例も含みます。

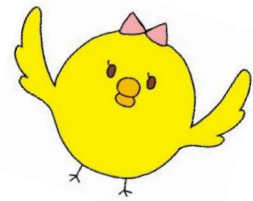
春～ 入園式・進級式・花見・こどもの日・内科健診

夏～ プール(水遊び)・七夕まつり・夏まつり遊び

秋～ 内科検診・歯科検診・ハロウィン・保育参観日

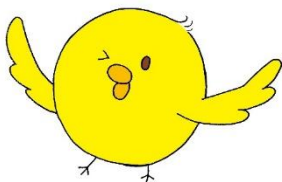
冬～ クリスマス会・豆まき・ひな祭り・お別れ会・卒園式

通年 お誕生会・英語あそび(毎月 3～4 回実施)・避難訓練・身体測定



【一日の保育の流れ（一例）】

時間	0歳児クラス	1・2歳児クラス
7:30～	登園・健康観察(検温) 0・1・2歳児混合保育	登園・健康観察(検温) 0・1・2歳児混合保育
8:00～	別室に移動 個々に合わせた保育	クラス毎の保育(自由遊び)
9:00～	担任による健康観察(検温) おむつ交換・手洗い 朝の会 睡眠・ミルク・おやつ	担任による健康観察(検温) おむつ交換・排泄・手洗い 朝の会・おやつ
10:00～	発達に応じた遊び 片付け・おむつ交換 手洗い	カリキュラムに基づく保育 自由遊び・片付け おむつ交換・排泄・手洗い
年齢・月齢 に合わせて	離乳食 10:00～11:00 給食 の間に。	給食 1歳児 11:00 前後 2歳児 11:15 前後
12:00～	お昼寝準備(個々に合わせて) お昼寝	お昼寝準備 お昼寝
15:00～	起床、おむつ交換・手洗い 視診(検温)・おやつ 個々に合わせてミルク	起床、おむつ交換・排泄 手洗い・視診(検温)・おやつ 帰りの会
15:30～	自由遊び	自由遊び(クラス毎)
16:00～	個々に合わせた保育 片付け・おむつ交換・手洗い 順次降園	片付け・おむつ交換・排泄 手洗い 順次降園
17:00～	0・1・2歳児混合保育	0・1・2歳児混合保育
18:30～	延長保育	延長保育
19:00～	延長保育終了、降園	延長保育終了、降園



### 【登降園について】

- ◇ 3回食に進んでいるお子さんは必ず朝ごはんを食べて元気に登園してください。
- ◇ 病気等で休む場合は**8時30分まで**に必ずご連絡ください。保育 ICT システムまたはお電話にて。
- ◇ 玄関は安全上、常に施錠してあります。登降園の際はインターホンを鳴らして、お待ちください。
- ◇ 毎日、健康状況(顔色、発熱、食事の量、便の状態等)をよく観察し、気になることは保育者にお知らせください。
- ◇ お迎え時間が連絡帳の時間と変更になる場合、また代理の方のお迎えになる場合は、必ずご連絡ください。
- ◇ **提出書類や集金袋、お薬などは必ず保育者に手渡し**をお願いいたします。
- ◇ 道路に面しておりますので、登降園時は、くれぐれもお気を付けください。

### 【連絡などについて】

- ◇ 保護者の連絡先は、入園時にお預かりする児童表の連絡順にさせていただきます。変更のあった際は、必ず保育園にお知らせください。また、携帯電話などはお仕事中つながらないこともありますので、勤務先などの登録をお願いいたします。
- ◇ 保育とご家庭の状況を相互に連絡しあうために「連絡帳」を使用します。体温、食事、排便状況お子さんの様子を記入ください。気になることは口頭でお知らせください。
- ◇ 月に1回、園だよりを発行します。月の行事や連絡事項などを掲載します。
- ◇ 災害時や緊急時の連絡用ツールとして「はいチーズ！保育 ICT システム」を使用しております。ご入園の際には必ずご登録ください。登録手順は入園時に案内と共にご説明いたします。

### 【生活について】

- ◇ 持ち物にはすべてに必ず名前を記入してください。
- ◇ 着替えはご家庭にあるもので構いません。新たに購入される場合は、フードや飾りのないシンプルな形が安全です。
- ◇ 午睡用のシーツと上掛けは金曜日にお持ち帰りいただき、洗濯して月曜日にお持ちください。
- ◇ 午睡用のふとんのサイズは 70 cm × 120 cm です。ふとんは園で準備いたしますので、それに合うシーツをご準備ください。
- ◇ 乳幼児の集団生活となりますので、発達段階などを踏まえるとお友達同士のおもちゃの取り合いや、じゃれ合いの中でひっかきや噛み付きなどの怪我も多少ございます。保育者が十分に注意して保育に当たりますが、そのようなことがあることもご理解くださいますようお願いいたします。

### 【緊急避難先】

- ◇ 地震や火災などの災害で緊急避難が必要な場合  
第一避難場所 米沢総合卸売センター 駐車場または建物内  
第二避難場所 米沢市立第四中学校  
避難場所までは保育従事者等により安全にお連れします。



## 【給食】

乳幼児期の健やかな心身の発達と成長のためには、毎日の食事が大切な役割を果たします。当園の給食は、主食、副食を含め完全給食です。給食室で調理された温かい離乳食や普通食の提供を、乳幼児の栄養面、個人的な発達の特徴などの特性を理解し、安全面に充分配慮して実施しています。お米は地元産の有機米を使用しております。

### ◇ 給食内容について

年齢	内容	備考
0歳児	2ヶ月～ミルク 6ヶ月～個人個人の発達段階に合わせて、 ミルク、離乳食、おやつとなります。	ご家庭での離乳の進み具合と 相談して進めていきます。
1・2歳児	昼食 おやつ2回(午前9時30分/午後3時) 午後3時のおやつは手作りです。	おやつは補食と考え、食事では 補えない栄養を摂るように しています。

### ◇ 日々の献立

保育園の給食室前に毎日の給食の献立を掲示しています。

### ◇ 献立について

給食の月間献立内容は当園HPに掲載(月末に翌月分の献立を掲載)いたします。  
アレルギーをお持ちのお子様用の献立表は月末に個別に配布いたします。  
※材料の都合で変更になることもありますので、ご了承ください。

### ◇ お子様の栄養相談について

給食や栄養について、ご意見、質問などがございましたら、担任までご相談ください。

### ◇ アレルギー対応食について

アレルギー対応食は、保護者からの申し出により医師の診断書や指示書に基づいて行います。  
医師の診断書や指示書はアレルギーの状況により再度提出をお願いすることがあります。  
給食の提供は集団給食の中で除去食を基本とします。



## 【保健と健康管理】

### ◇ 園で行う健康観察について

年2回の内科検診、年2回の歯科検診を実施しております。

入園前のお子さんの生育や予防注射の状況を把握するため、母子手帳の写しを提出いただきますのでご協力お願いいたします。

月1回の身体測定は保育園で行います。

◇ 保育中に具合が悪くなった場合

発熱の場合、症状に応じてご連絡をいたします。38℃以上の高熱(または個人の平熱+1℃)の場合はお迎えをお願いしています。緊急連絡先が変更になった場合はすみやかにお知らせください。症状によっては、早めのお迎えをお願いすることがあります。

◇ 緊急を要する病気やケガの場合

医師の処置が必要と判断される場合は、保護者へ連絡の上、園で医療機関へお連れし受診します。

マイナ保険証への切り替わりを踏まえ、  
入園時に

- ①「医療保険の資格情報」を印刷したもの  
または「資格情報のお知らせ」のコピー
- ②「子育て支援医療証」のコピーの提出  
をお願いいたします。


保護者に連絡が取れない場合は、お子さんの身体の安全を優先させ、当園が責任をもって対応いたしますのであらかじめご了承ください。

受診後に医療機関に、マイナ保険証・子育て支援医療証をお持ちください。


**事前の準備**

※マイナ保険証の持参が難しい場合、①②いずれかを使用


**①医療保険の  
資格情報のPDF**



**②資格情報のお知らせ  
またはその写し**



【マイナ保険証の利用登録がない場合】  
保育所等や学校で**資格確認書**の写しを預け  
医療機関・薬局に提示することで保険診療・保険調剤を  
受けることが可能



◇ 投薬は「医療行為」です。保育園では原則として行うことができません。

園での投薬は原則的に行いません。医療機関で受診する際は保育園に通っていることを医師に伝え、家庭で服用できるようにご相談ください。

医師の判断により集団保育可能でなおかつ保育時間中の投薬が必要な場合は、薬局で薬と一緒にもらう「薬剤情報提供書」を添付の上、その日に投薬する分のお薬と、『薬の連絡票』を登園時に**必ず手渡ししてください**。すべてのお薬にはお名前の記入をお願いいたします。また、市販の薬は受け付けませんのでご了承ください。

◇ 予防接種について

予防接種は、体調の良い時に計画的にお受けください。

接種後は、観察が必要ですのでご家庭で保育できるときに接種を受けてください。また接種の予約を行う際は、午後からにしていいただければと思います。



◇ 伝染性感染症が疑われる場合は登園できません

保育園は乳幼児が集団で長時間生活をともにする場です。感染症の集団発生や流行をできるだけ防ぐことで、子供たちが一日快適に生活できるよう、下記の感染症についてご確認いただき、登園再開をする際には保護者が記入する『登園届』の提出をお願いいたします。感染力のある期間に配慮し、子供の健康回復状態が集団での保育園生活が可能なお状態となつてからの登園であるようにご配慮ください。



登園再開にあたり医者からの診断に基づき、ご記入いただく『登園届』(保護者記入)が必要な感染症

感染症名	登園のめやす
麻疹(はしか)	解熱後、3日を経過してから
インフルエンザ	発症後5日を経過し、かつ解熱後3日を経過してから
新型コロナウイルス感染症	発症後5日を経過し、かつ解熱後1日を経過してから (無症状の場合、検体採取日を0日目として5日経過すること)
風しん	発疹が消失してから
水痘(水ぼうそう)	すべての発疹が痂皮化してから
流行性耳下腺炎(おたふくかぜ)	耳下腺、顎下腺、舌下腺の腫脹が発現してから5日を経過し、かつ全身状態が良好になってから
結核	医師により感染の恐れがないと認められてから
咽頭結膜熱(プール熱)	主な症状が消え2日経過してから
流行性角結膜炎(はやり目)	感染力が非常に強いため結膜炎の症状が消失してから
百日咳	特有の咳が消失してから又は5日間の適正な抗菌性物質製剤による治療を終了してから
腸管出血性大腸菌感染症(O157等)	症状が治まり、かつ抗菌薬による治療が終了し、48時間をあけて連続2回の検便によって、いずれも菌陰性が確認されてから
急性出血性結膜炎	医師により感染の恐れがないと認められてから
髄膜炎菌性髄膜炎	医師により感染の恐れがないと認められてから
溶連菌感染症	抗菌薬内服後24~48時間経過してから
マイコプラズマ肺炎	発熱や激しい咳が治まってから
手足口病	発熱や口腔内の水疱・潰瘍の影響がなく、普段の食事がとれるようになってから
伝染性紅斑(りんご病)	全身状態が良くなってから
ウイルス性胃腸炎(ノロ・ロタ・アデノ等)	嘔吐・下痢等の症状が治まり、普段の食事がとれるようになってから
ヘルパンギーナ	発熱や口腔内の水疱・潰瘍の影響がなく、普段の食事がとれるようになってから
RSウイルス感染症	呼吸器症状が消失し、全身状態が良くなってから
帯状疱疹(ヘルペス)	すべての発疹が痂皮化してから
突発性発疹	解熱し機嫌がよく全身状態が良くなってから

※登園届と薬の連絡票は園舎玄関に置いてありますので、保育者にお声がけください。

また、当園HPからもダウンロードできます。

登園可能な感染症

感染症名	登園のめやす
流行性嘔吐下痢症	嘔吐・下痢等の症状が消失し、全身状態が良ければ登園可能
ウイルス性肝炎	A型肝炎:肝機能正常化で登園可能 B型肝炎・C型肝炎キャリア(無症状病原体保有者):登園可能
伝染性膿痂疹(とびひ)	病巣が乾燥し、かゆみが治まってから
伝染性軟属腫(水いぼ)	プール入水可ですが、タオルや肌に触れる遊具などの共用は控えるなど、配慮させていただきます
アタマジラミ	スミスリンシャンプーの使用や治療の必要はありますが、登園可能です

### 【嘱託医】

- ◇ 内科 医療法人社団 根際会 もり医院 森 洋幸 先生  
所在地:米沢市成島町 2 丁目 1-35  
TEL:0238-23-2471  
急な発病や、けがを負った場合にお連れすることとしています。  
年に 2 回の定期健康診断の実施
- ◇ 歯科 華らび矯正歯科 三條 恵介 先生  
所在地:米沢市金池 6 丁目 8-52  
TEL:0238-40-8762  
年に2回の歯科健診の実施

### 【保険の加入状況】

- ◇ 当施設では、以下のとおり保険に加入しています。

保険の種類	災害共済給付制度・傷害保険・賠償責任保険
保険事故（内容）	死亡見舞金・障害見舞金・医療費(負傷・疾病)・対人対物
保険金額（災害共済）	死亡:最高 3,000 万円・障害:最高 3,770 万円
（賠償責任保険）	対人:1 事故:10 億円、1 名につき:3 億円
	対物:1 事故:1,000 万円

災害共済給付制度の詳細につきましては、別にお渡しする『独立行政法人日本スポーツ振興センターの災害共済給付制度への加入について』をご覧ください。  
なお、心臓病等の持病がある場合は補償されない場合がありますのでご承知おきください。

### 【個人情報の取扱いについて】

- ◇ 当園では、個人情報の取り扱いについて定められた法令等を遵守するとともに、下記の個人情報に関する基本方針に従い、個人情報の重要性を認識しプライバシーに配慮した適切な取扱いをいたします。

#### 企業主導型保育園 キッズピーパル 個人情報に関する基本方針

- ◇ 個人情報の取り扱い  
運営上必要な範囲内で、かつ、適法で公正な手段により個人情報を取得いたします。  
例えば以下のような方法で個人情報を取得することがあります。
  - ・入園の際に必要な書類等にご記入・ご提出いただくことによる取得
  - ・お問い合わせに対応するために電話の内容を記録することによる取得

#### ◇ 個人情報の利用目的

取得した個人情報を、次の目的に必要な範囲を超えて利用いたしません。また、利用目的を変更する場合には、その内容を本人に通知するか、掲示等により公表します。

日常の保育を実施するにあたって必要な範囲での利用、管理

- ・ ロッカー、お誕生日カード、連絡帳、おたより等への記名
- ・ 児童の健康管理に伴う園の嘱託医、歯科医への情報提供
- ・ 在園児保護者に配布する園からのおたより、クラスだより、保育に関する園内書類への掲載
- ・ ソーシャルメディア及びインターネット等による情報発信
- ・ 各種申請手続き

問い合わせ、依頼等への対応その他、保護者の皆様との連絡・連携を適切、かつ円滑に履行するため利用目的の達成に必要な範囲を超えて個人情報を取り扱うときは、個人情報保護法第16条第3項各号に掲げる場合を除き、保護者の同意を得るものとします。

#### ◇ 個人情報の第三者への提供

- ・ 提供される個人情報の内容  
児童氏名、児童年齢(生年月日)、児童の住所、保護者氏名、保護者の住所、利用施設名、利用施設住所
- ・ 個人情報の提供先  
公益財団法人児童育成協会、居住及び利用施設を管轄する市町村、都道府県
- ・ 提供先における個人情報の利用目的  
企業主導型保育施設として公益財団法人児童育成協会に対する助成金申請、指導監査等への対応、地方公共団体における保育に係る実態把握等

#### 【個人情報保護法第16条第3項】

- 一 法令に基づく場合
- 二 人の生命、身体又は財産の保護のために必要がある場合であって、本人の同意を得ることが困難であるとき
- 三 公衆衛生の向上又は児童の健全な育成の推進のために特に必要がある場合であって、本人の同意を得ることが困難であるとき
- 四 国の機関若しくは地方公共団体又はその委託を受けた者が法令の定める事務を遂行することに対して協力する必要がある場合であって、本人の同意を得ることにより当該事務の遂行に支障を及ぼすおそれがあるとき

【保育所施設の規模及び概要】

所在地 米沢市中田町 760-2

外観

土地面積 563.28 m<sup>2</sup>

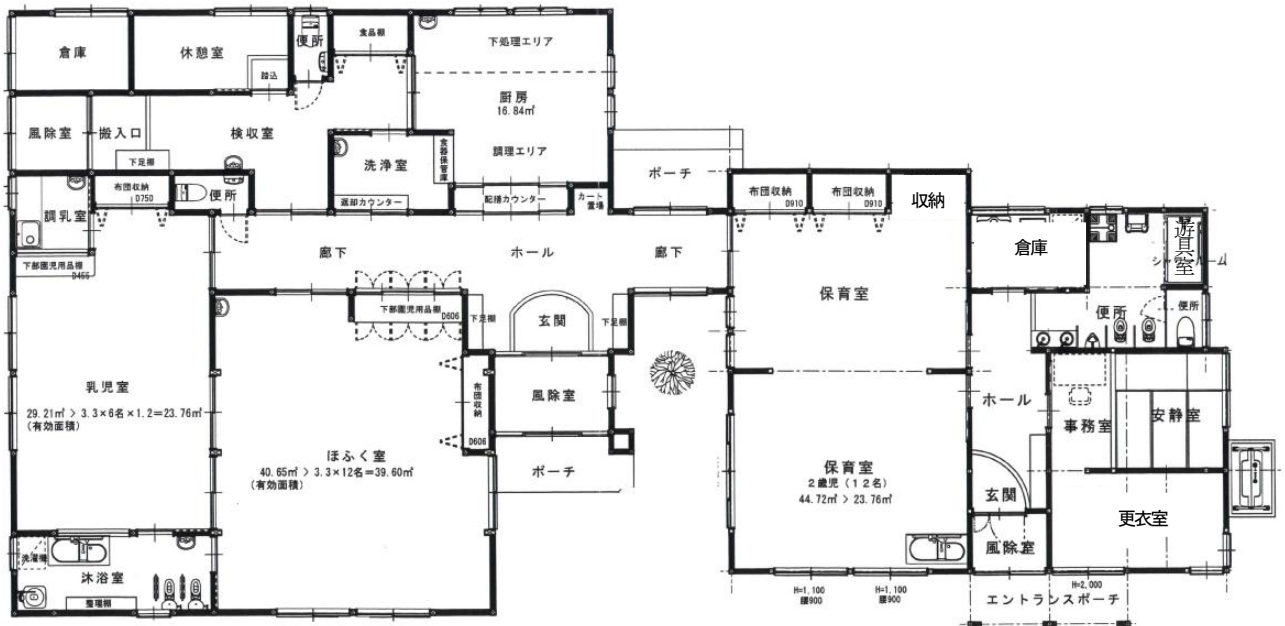
建物面積 275.75 m<sup>2</sup>

建物構造 木造平屋建

施設の概要 乳児室:1室 ほふく室:1室  
 幼児室:1室  
 調理室 調乳室 沐浴室 トイレ  
 安静室 事務室  
 園庭



平面図



【苦情相談窓口】

当保育施設の保育内容に関する問い合わせ、苦情・要望等の受付先は下記のとおりです。

担当者氏名 佐藤 哲三(理事・事務局長) ・ 中嶋 彬光(事務)  
担当者連絡先 0238-37-4300  
受付時間 8:30～17:00

第三者委員

氏 名 遠藤 誠  
住 所 山形県米沢市中央 7 丁目 5-70-5  
電話番号 0238-23-2569  
役職肩書等 米沢中央幼稚園 園長

施設の名称 企業主導型保育園 キッズピーパル  
所在地 山形県米沢市中田町 760-2

設置者 協同組合米沢総合卸売センター 理事長 坂下 良行  
住 所 山形県米沢市中田町 760

施設長 企業主導型保育園 キッズピーパル 理事・事務局長 佐藤 哲三  
住 所 山形県米沢市中田町 760-2

※ 当施設は児童福祉法第 35 条の認可を受けていない保育施設(認可外保育施設)として、  
同法第 59 条の 2 に基づき米沢市への設置届出を義務付けられた施設です。

[ 設置届出先: 米沢市子育て支援課 TEL 0238-22-5111(代表) ]

## キッズ ピーパル 利用料金 (令和7年4月改定)

### 【月極保育料】

4月1日時点の満年齢

年齢区分	保育料(0・1・2歳児)
従業員(企業)枠 ※1	25,000円/1ヵ月
一般(地域住民の方々)枠	30,000円/1ヵ月
保育料無償化対象の方 ※2	0円/1ヵ月

※1 協米沢総合卸売センターの組合企業及び協米沢総合卸売センターと共同利用契約を締結した企業。

※2 幼児教育・保育の無償化に伴い、住民税非課税世帯の児童であって、保育の必要性のある児童が対象。

【イベント会費】 500円/1ヵ月 … 季節ごとの行事等で使用する費用です。

【延長保育料】 30分 400円

### 【一時預かり保育料】

年齢区分	1日(8時間)	半日(午前)	半日(午後)
0~2歳児	2,800円	1,800円	1,400円
3~5歳児	2,500円	1,600円	1,200円

### 【保育料割引】

割引名	割引額	備考
ひとり親家庭割引	10,000円/1ヵ月	
兄弟姉妹割引	10,000円/1ヵ月	兄弟姉妹で入園の場合、2人目以降の児童が対象
利用継続割引	2,000円/1ヵ月	進級の際に在園期間が6ヵ月以上の児童が対象

### 【保育料納入方法】

- 保育料・保護者会費は、毎月5日(休日の場合は翌営業日)に山形銀行の預金口座より振替となります。  
その際かかる手数料55円は保護者様のご負担となりますのでご了承願います。  
 口座振替の結果については、預金通帳への記帳などによりご確認ください。  
 残高不足により振替ができなかった場合は、園よりお知らせいたしますので当月10日までに現金で、園に直接、お支払ください。その際は登園、降園の際に保育者へ、必ず手渡しをお願いいたします。
- 山形銀行に口座をお持ちでない場合は現金での袋集金となります。  
袋集金の方は毎月5日まで、登園や降園の際に保育者へ、必ず手渡しをお願いいたします。

保育料金及び各種割引制度につきましては今後、変更になる場合がございます。

その際には事前に保護者の皆様にお知らせいたしますので予めご了承くださいませよう願いたします。